



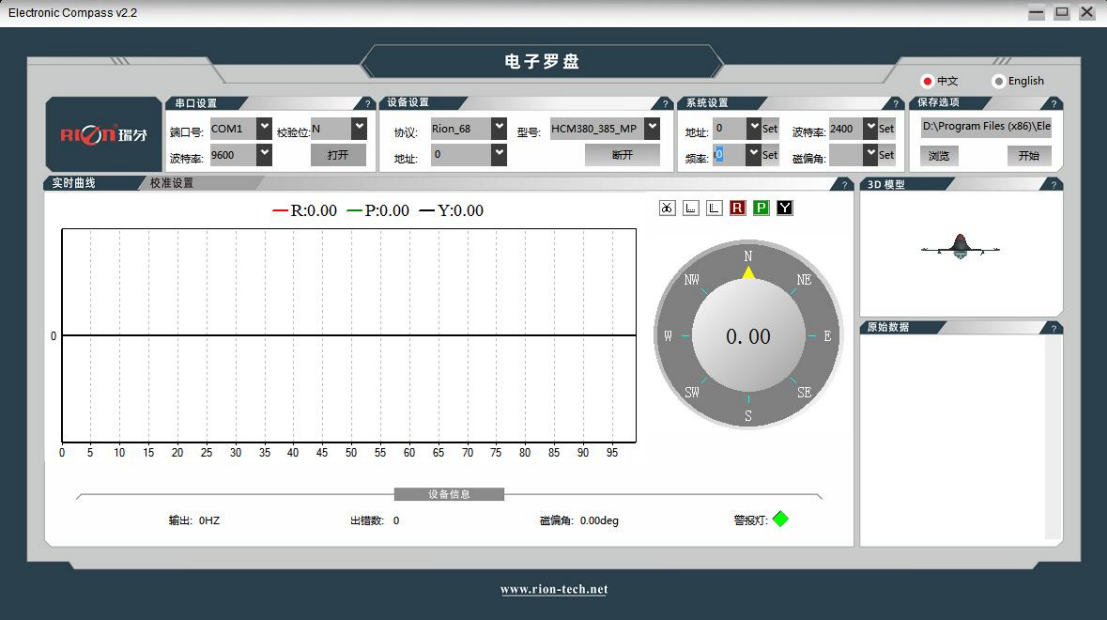
V2.2

**瑞芬电子罗盘上位机软件**  
**使用说明书**

► 瑞芬电子罗盘上位机软件

一、软件界面介绍

上位机界面如下，主要有由串口设置区、设备设置区、系统设置区、保存选项、实时曲线、校准设置、3D 模型区及原始数据区组成。鼠标移至栏目“？”处的提示消息为各栏目的内容说明，使用前请自行设置正确的量程与分辨率。以下为界面操作介绍：



第一步设置：串口设置

- 端 口 号：选择设备对应的 COM 口；
- 波 特 率：选择设备当前波特率(2400/4800/9600/19200/38400/115200，**出厂默认 9600**)；
- 校 验 位：选择设备当前校验方式(N、O、E，**出厂默认 N**)；
- 打开按钮：点击打开按钮打开所设置的端口；



第二步设置：设备设置

- 型号：选择连接设备型号；
- 协议：选择连接设备所用协议；
- 地址：连接设备地址；
- 断开：点击开始按钮开始轮询数据；



第三步设置：系统设置

- 地 址：设置设备的地址；
- 波特率：设置设备波特率；
- 频 率：设置设备输出频率；
- 磁偏角：设置设备磁偏角；



第四步设置：保存文件

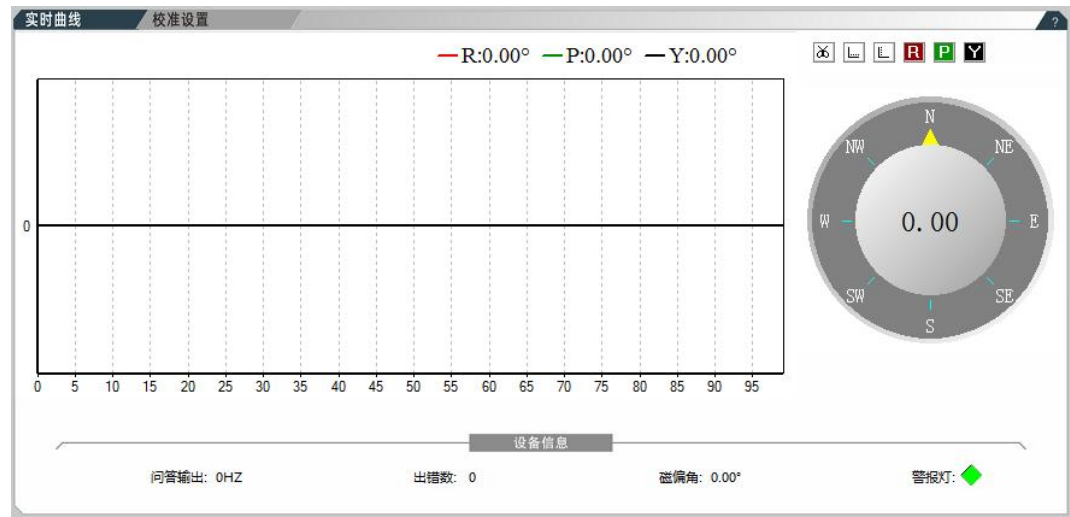
- 编辑框所示为文件路径，点击浏览按键选择存储路径，选择后
- 点击开始按钮即可开始保存数据，打开目录即可找到
- 产品名+DATA+日期的 CSV 文件，文件内容为协议数据以及时间。



三、主功能区 波形界面

(1) 实时曲线

如下图所示，显示实时数据波形,右上方显示对应色数据值（Roll、Pitch、Yaw），横轴为计数值，纵轴为数据值，鼠标左键单击右下拉动可放大绘图区，右键单击移动绘制区，下面详细介绍。



- a. 图盘为方位数据指示盘。
- b. 右上角工具条依次功能依次为截图、启用/关闭横坐标刻度、启用/关闭纵坐标刻度、绘制/关闭 ROLL 数据、绘制/关闭 PITCH 数据、绘制/关闭 YAW 数据;
- c. 下方为数据输出频率、输出出错计数、磁偏角及警报指示灯。

(2) 校准设置 (不同型号校准界面稍有不同)



(3) 3D 模型

3D 动态显示设备姿态



(4) 原始数据

串口数据打印功能。





#### **深圳 · 瑞芬**

地址：深圳市宝安区福海街道大洋路 90 号中粮（福安）机器人智造产业园 1 栋&6 栋

电话：0755-29657137    0755-29761269

传真：0755-29123494

邮箱：sales@rion-tech.net

官网：www.rionsystem.com

#### **北京 · 瑞芬**

地址：北京市海淀区上地信息产业基地三街中黎科技园 1 号楼 A 段 245

电话：010-62988656    188 1022 2938

传真：010-62981613

邮箱：sales@rion-star.com

网址：www.rion-star.com

#### **上海 · 瑞芬**

地址：上海市浦东新区张江高科科苑路 151 号华强大厦 3 楼

电话：021-50871186    150 0015 4260

传真：021-50871186

邮箱：huasheng@rion-tech.net

**全国售后技术服务：199 2529 5781**